



一般社団法人
日本老年歯科医学会
Japanese Society of Gerodontology

一般社団法人日本老年歯科医学会第37回学術大会

ランチョン
セミナー

6



口腔機能管理と 摂食嚥下リハビリテーションをつなぐ 地域歯科医療の役割

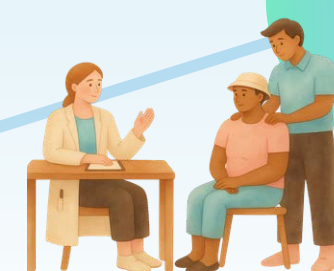
～食と栄養を起点とした継続支援モデル～

座長 上田 貴之 先生

東京歯科大学
老年歯科補綴学講座 主任教授

演者 谷口 裕重 先生

朝日大学 歯学部 摂食嚥下リハビリテーション学分野
／朝日大学病院 口腔管理・食支援センター 教授



2026年

6月14日(日) 12:00~12:50

第2会場

【大阪国際会議場
12F 1202】

【会場】
大阪国際会議場

〒530-0005
大阪府大阪市北区
中之島5丁目3番51号



- ・本ランチョンセミナーは、現地参加のみとなります。(事前申込制)
- ・ご参加には、本学術集会のオンライン参加登録が必要です。
<https://jsg37.umin.jp/registration.html>より参加ご登録をお願いいたします。

共催：一般社団法人日本老年歯科医学会第37回学術大会／ 森永乳業クリニコ株式会社